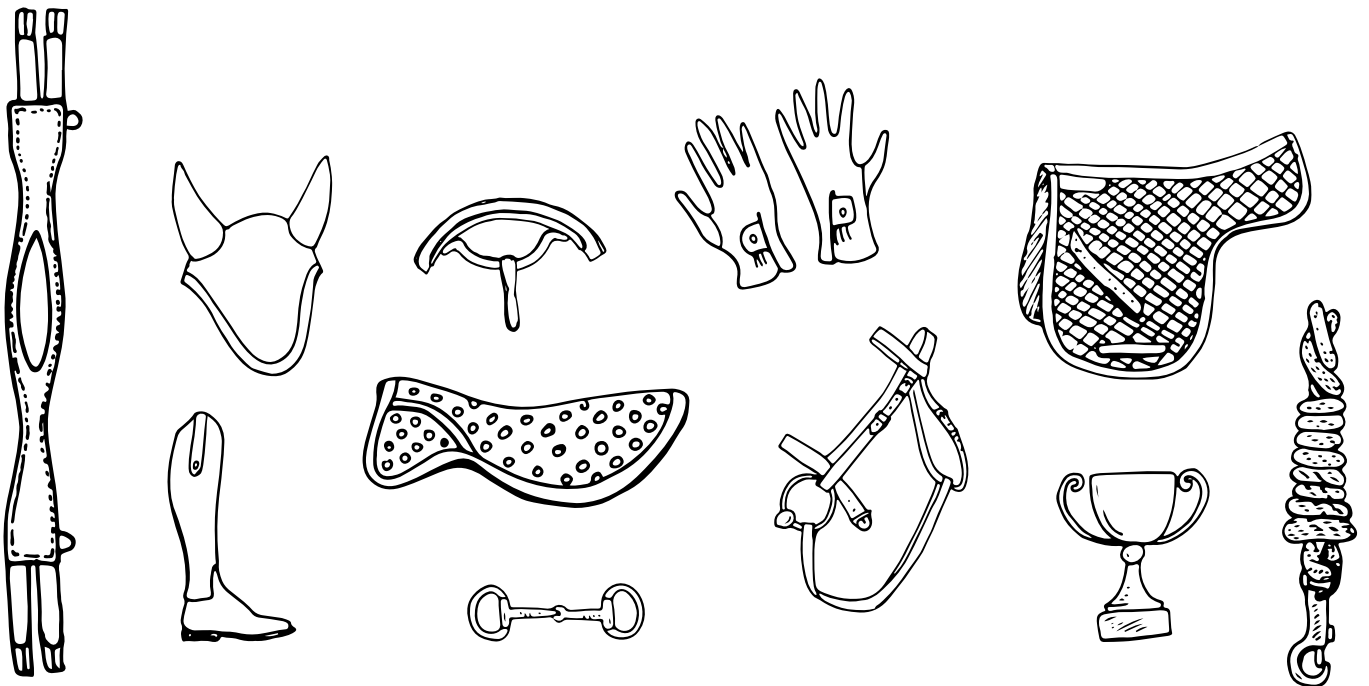


Kabel

QUIZ 1

MOEILIK



ALGEMENE VRAGEN

- 1** HOEVEEL MAANDEN IS EEN PAARD GEMIDDELD DRACHTIG?
- a. 9
 - b. 10
 - c. 11
 - d. 12
- 2** HOE HEET EEN PAARD DAT TUSSEN DE 2 EN DE 3 JAAR OUD IS?
-
- 3** WELK VAN DE VOLGENDE RASSEN ZIJN DOORGAANS KLEINER DAN 147,3 CM MAAR WORDEN WEL TOT DE PAARDEN BEREKEND?
- a. Fjord, Haflinger, IJslander en Arabier
 - b. Fjord, Connemara, Haflinger en Konik
 - c. Fjord, Andalusiër, Konik en Haflinger
- 4** GOED OF FOUT?: EEN PAARD BEHOORD TOT DE EVENHOEVIGE.
- a. Goed
 - b. Fout
- 5** WELKE VAN DE ONDERSTAANDE RASSEN KOMT UIT NEDERLAND?
- a. KWPN-er
 - b. Fjord
 - c. Oost-Fries
 - d. Salerno
- 6** GOED OF FOUT?: DE MEESTE PAARDEN HEBBEN 4 GANGEN; STAP, DRAF, GALOP EN RENGALOP.
- a. Goed
 - b. Fout
- 7** HOE WORDT DE KLEUR VAN DE VACHT VAN EEN FJORD OOK WEL GENOEMD?
- a. Palomino dun
 - b. Geelvalk
 - c. Lichtvos
- 8** HOE WORDT HET GENOEMD ALS EEN PAARD EEN WITTE VLEK OP ZIJN NEUS HEEFT?
- a. Een kol
 - b. Een befje
 - c. Een lage kol
 - d. Een sneb

KABEL VRAGEN

1 UIT WELK LAND KOMEN FLASH EN CONTRA?

.....

2 WELKE MANEGEPONY IS VAN ESMEE GEWEEST?

.....

3 OP WELKE MERRIE IS SYLVESTER VERLIEFD?

.....

4 WAAR HEEFT SNORRIE ZIJN NAAM AAN TE DANKEN?

.....

5 WIE WORDT (NAAST JORIS) OOK WELEENS VOOR VOLTIGE GEBRUIKT?

.....

6 MET WELK PAARD HEEFT SANNE WINTERS GRANPD PRIX GEREDEN?

.....

7 WELKE PONY KAN ZELF DE STAL OPEN MAKEN?

.....

8 WELKE PONY LAAT ZICH HET SLECHTST VANGEN IN DE PADDOCK EN SOMS OOK IN DE LES?

.....

KABEL VRAGEN

SOMMIGE PAARDEN EN PONY'S BIJ ONS OP STAL HEBBEN IN HUN PASPOORT EEN
ANDERE NAAM DAN HOE WIJ ZE KENNEN.

LINKS STAAN DE OFFICIELE NAMEN, NOTEER RECHTS 'ONZE' NAMEN.

BUNNY

.....

LUCKY GOLD

.....

ROWENA

.....

KONTRA

.....

UPPERTEN

.....

BRENDA

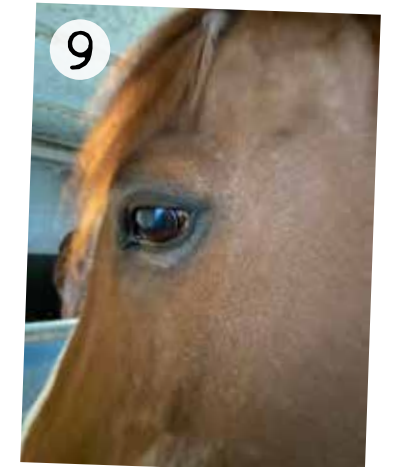
.....

KAJETANKA

.....

FOTO VRAGEN

WETEN JULLIE WELK PAARD/PONY JE OP DE FOTO ZIET?



1 -

4 -

7 -

2 -

5 -

8 -

3 -

6 -

9 -